



> **Conférence « L'École et les écoliers », 50 ans d'enseignement à Coussac 1854-1904**

Intervenants : Michèle et François GARET.

\*Vendredi 15 septembre à 20h30, gratuit, salle polyvalente de Coussac (durée 1h30). Rens. au Bureau d'Information Touristique de Coussac : 05.55.08.45.81.

> **Visites guidées du château de Bonneval**

\* **Château, grenier et charpentes** : samedi 10h30

10 € / pers. 5 € ( 5 à 12 ans), limité à 15 pers.

\* **Uniquement grenier et charpentes** : samedi 11h

5 € / pers. (les enfants doivent obligatoirement être accompagnés d'un adulte pour des raisons de sécurité).

\* **Château, départ toutes les 30 min** : samedi et dimanche 14h30 à 18h (durée 1h).

8 € / adulte, 3 € de 5 à 12 ans et étudiant 6 €. Entrée gratuite du parc. Billetterie au Bureau d'Information Touristique de Coussac : 05.55.08.45.81.

NB : Dans le cadre de l'exposition Constellation Porcelaines : « Porcelaines de Limoges, Trésors des collections privées », nombreuses pièces historiques et inédites des grandes manufactures de Limoges, mais aussi des porcelaines de la manufacture de Coussac-Bonneval du XIX<sup>e</sup> s. La visite du château comprend la visite de cette exposition.

> **Portes ouvertes de la Ferme de la Tournerie**

\* Samedi toute la journée.

\* **Visites de la ferme à partir de 11h jusqu'à 17h** : animations, jeux pour les enfants, marché, vente de produits de la ferme.

\* **Repas de 12h à 14h30** : barbecue, crudités, fromages.

\* **Projections de documentaires et de conférences** : à partir de 14h.

\* **Repas à partir de 19h** : plats cuisinés de veau et ses légumes.

\* **Concerts dès 21h** : Jagan (Reggae Dub) ; Afro Kitchen (Afro beat) ; DJ Yopanovitch.

Renseignements : josephine.ghesquiere@gmail.com & 06.60.17.61.29.

### Ladignac-le-Long

> **Découverte de l'église Romane**

Édifice du XI<sup>e</sup> s. à clocher octogonal, (portail polylobé de pur style limousin, retable du XVII<sup>e</sup> s., buste reliquaire de Saint-Agnant, patron de la paroisse...).

\* Visites commentées samedi et dimanche : 10h et 15h. Gratuit.

\* Visites libres, samedi et dimanche : 10h à 18h. Gratuit. 05.55.09.30.02.



### La Roche l'Abeille

> **Visites libres de l'église**

Édifice de style gothique du XIII<sup>e</sup> s. contenant de nombreux objets classés ou inscrits dont un ensemble de 8 verrières du XIX<sup>e</sup> s. Des fiches explicatives présentent l'édifice et le mobilier.

\* **Samedi et dimanche** : 9h à 18h. Gratuit. 05.55.00.71.21.



> **Visites guidées de l'église romane de la fin du XI<sup>e</sup> s.**

Colonnes, voûtes et chapiteaux abritent : le buffet du XV<sup>e</sup> s. et le tombeau de Saint Geoffroy, la châsse reliquaire du XIII<sup>e</sup> s., la chapelle basse et ses fresques...

et

> **Visites guidées du remarquable cimetière des moines**

Présentation de son histoire mouvementée et parcours parmi les quatre vingt pierres tombales du XII<sup>e</sup> au XV<sup>e</sup> s.

\* **Rdv devant l'église, samedi et dimanche à 11h, 14h30, 15h30 et 16h30. Gratuit. 05.55.08.20.72.**

> **Visites commentées de l'ancien prieuré Notre Dame du XI<sup>e</sup> s.**

Présentation dans la salle capitulaire de la dalle de la famille de Lastours, classée MH.

\* **Samedi et dimanche** : 10h à 12h / 14h à 18h. Gratuit. 05.55.08.20.72.

> **Visites commentées des ruines de l'ancien château de « La Tour »**

Visite des caves de l'ancien château, histoire de La Tour, des forges et de l'ancienne route des métaux (à voir également à proximité un pont médiéval).

\* **Samedi et dimanche** : 10h à 12h / 14h à 18h. Gratuit. 05.55.08.20.72.

> **Visites libres ou commentées de la Maison de l'Or**

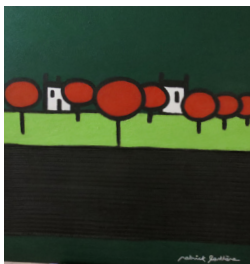
L'épopée de l'extraction de l'or en Limousin, un patrimoine naturel et industriel à découvrir. Matériel de la mine, objets anciens, panneaux, échantillons géologiques, vidéos, ateliers expérimentaux vous transportent à travers 2500 ans d'histoire, des Celtes et Gaulois à nos jours (Mine du Bourneix exploitée au Chalarud jusqu'en 2002).

\* **Samedi et dimanche** : 9h à 18h. Gratuit. [www.orenlimousin.com](http://www.orenlimousin.com) 07.82.29.08.50.

> **Initiation à l'orpaillage en rivière avec un orpailleur professionnel**

\* **Samedi et dimanche** : 9h à 12h, sur réservation. 10 € / pers. 07.82.29.08.50.

### Saint-Yrieix



> **Thé ou café ? Visite de l'exposition « Déclinaisons 2017 » avec Patrick Lasthère**

Son regard porte sur la vie quotidienne, la nature et tout ce qui est en mouvement. Plusieurs facettes de son travail, motifs sur porcelaine, dessins et peintures font de lui un artiste moderne et créatif.

\* **Samedi à 10h30. Galerie de l'Hôtel de Ville .05.55.08.88.54.**



> **Visite guidée de la cité de Saint-Yrieix**

Découverte du cœur de la cité médiévale : collégiale (XII<sup>e</sup>-XIII<sup>e</sup> s.), Tour du Plô (XIII<sup>e</sup> s.), ruelles pittoresques bordées de beaux hôtels particuliers en pierres blanches et pans de bois...

\* **Samedi à 11h. Départ de l'OTI. Gratuit.**

> **Visites de la Maison du Patrimoine**

Dernière opportunité pour découvrir l'exposition « la Porcelaine fait sa pub ! » dans le cadre de l'exposition « Constellation Porcelaines ».

\* **Visite libre** : samedi et dimanche de 14h à 18h.

\* **Visite commentée** : samedi et dimanche à 14 h, par Jean-Marc FERRER, historien d'art, commissaire des expositions « Constellations Porcelaines ».

Renseignements : 05.55.48.60.88.

> **Rendez-vous autour de la Bible du XII<sup>e</sup> s., plus beau manuscrit roman conservé en Limousin orné de 62 enluminures ; classé MH.**

>> **« Heures médiévales »** par Marie-Christine GUILLAUME, conteuse, suivi d'une brève visite commentée de la bible.

\* **Samedi à 14h30, Bibliothèque-médiathèque de Saint-Yrieix, Gratuit. 05.55.08.88.79.**

>> **« Histoire, techniques et initiation à la reliure »** par Elsa MONTAUDON. Relieuse et doreuse, la « fée des livres » reproduit les gestes traditionnels hérités du XVII<sup>e</sup> s. avec des matériaux neutres et des outils d'époques.

\* **Samedi à 15h30, Bibliothèque-médiathèque de Saint-Yrieix, Gratuit. 05.55.08.88.79.**

> **Centre des Livres d'Artistes**

Exposition « Claude CLOSKY – Publications » Dans le cadre des 40 ans du Centre Pompidou.

\* **Samedi** : 11h à 13h / 14h à 18h30. Visites libres et gratuites. 05.55.75.70.30.

> **Village de la porcelaine, Musée des Palloux**

Dans un ancien moulin à pâte, le musée présente une collection de plus de 2000 pièces datant du XVIII<sup>e</sup> s. jusqu'à nos jours.

\* **Samedi** : 9h à 12h / 14h à 18h. Visites libres et gratuites. 05.55.75.10.38.

> **Espace de La Seynie**

Découvrez une partie de l'ancienne manufacture de la Seynie aménagée en un atelier fonctionnel de fabrication de porcelaine blanche et de décor. Au travers de la visite des différentes salles d'exposition vous pourrez apprécier les sculptures de Robert Aupetit, ainsi que les pièces de porcelaine décorées par les artistes Elisabeth Goubeau et Marie-Christine Breuil.

\* **Samedi** : 9h à 12h / 14h à 18h. Gratuit. 05.55.08.37.63.

> **Visite commentée du site de Marcognac**

Lieu d'archéologie industrielle, classé MH et inscrit sur la « Route de la Porcelaine », Marcognac est une ancienne exploitation de kaolin (argile blanche).

\* **Samedi** : **visite guidée à 14h, 4 € / pers.** Conférence par N. Delage « Les roches blanches de Marcognac, 200 ans d'exploitation » à 16h dans le cadre de Constellation Porcelaines. Entrée gratuite, sur réservation (50 pers. max). 05. 55.75.06.51.



**> Jardin des Vitailles**

À 2,5 km de Saint-Yrieix : bosquets, parterres, points d'eau autour d'une grande variété d'arbres et de plantes vivaces.

\* Samedi et dimanche : 14h30 à 18h. Visites libres et gratuites. 06.84.44.74.24.

Accès : direction Coussac puis stade de rugby et poursuivre vers le hameau des Vitailles.

**> Château de la Brègère**

Le château pièce maîtresse d'un ancien domaine agricole ayant appartenu aux familles nobiliaires de Saint-Yrieix, est une maison fortifiée (XVI<sup>e</sup> s.). Dans le cadre de la manifestation Constellation Porcelaines, exposition « Oh Limoges 2017 ».

\* Samedi et dimanche : 14h à 18h. Visites libres et gratuites. 05.55.08.88.88.

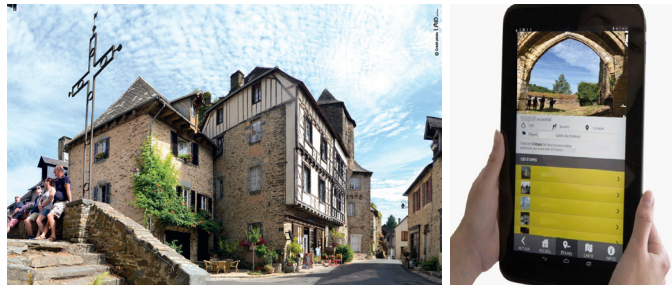
**> Randonnée culturelle autour de la Brègère (6 km sans difficulté)**

Une randonnée inédite dans la campagne arédiennaise : histoire, quizz et anecdotes.

\* Dimanche à 15h. Départ de la Brègère. Gratuit. Sur inscription au 05.55.08.20.72.

Accès à la Brègère : à 7 km de Saint-Yrieix, direction Périgueux puis D217 vers St-Julien le Vendômois / Quinsac.

Ségur-le-Château



**> Présentation du nouveau parcours de visite guidée de Ségur via l'application mobile « Vidéoguide Limousin ».**

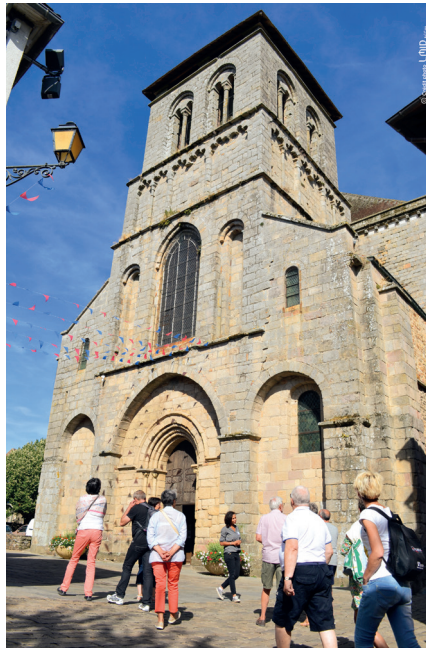
Départ devant le Bureau d'Information Touristique, place du champ de foire. 05.55.73.39.92.

\* Samedi : 15h

**> Visites guidées du village et de la cour intérieure du château**

Découvrez l'histoire et le patrimoine de la cité médiévale, classée parmi « Les plus beaux villages de France » et labellisé « Pays d'art et d'histoire Vézère Ardoise ». Demeures remarquables des XV<sup>e</sup> et XVI<sup>e</sup> s., petit patrimoine bâti... présentation d'une reconstitution du Château au XV<sup>e</sup>/ XVI<sup>e</sup> s. Départ devant le Bureau d'Information Touristique, place du Champ de Foire.

\* Dimanche : 10h30, 14h30 et 16h30. 2 € / pers. (gratuit - de 12 ans) 05.55.73.39.92.



ACCUEIL & RENSEIGNEMENTS DURANT LE WEEK-END



**> Office de Tourisme Intercommunal du Pays de Saint-Yrieix**

05.55.08.20.72.

Samedi : 9h30 - 12h30 / 14h - 17h



> Bureau d'Information Touristique de Coussac-Bonneval - 05.55.08.45.81.  
Samedi : 9h30 - 12h30 / 14h30 - 18h & dimanche : 14h30 - 18h

> Bureau d'Information Touristique de Ségur-le-Château - 05.55.73.39.92.  
Samedi & dimanche : 10h - 13h / 14h - 18h  
info@tourisme-saint-yrieix.com

> Consultez notre agenda sur [www.tourisme-saint-yrieix.com](http://www.tourisme-saint-yrieix.com) pour tous les autres RDV du we : marché, fête foraine, expositions, repas dansant...



PROGRAMME  
PAYS DE SAINT-YRIEIX

Terre de plaisirs partagés

